

VYŠETŘOVÁNÍ MÍSTA HAVÁRIE a FORENZNÍ ŘEŠENÍ



**Laserové skenování,
robotické totální stanice,
GNSS přijímače, fotogram-
metrie a řešení 3D modelů.**

- Řešení pro forenzní vyšetřování
- GNSS přijímače
- Jednomužné robotické systémy
- Laserové skenování
- Fotogrammetrie

Partner v určování polohy

Ať se jedná o totální stanici, GNSS nebo fotogrammetrický přístroj, potřebujete měřický systém, který je připraven kdykoliv k použití. Řešení od firmy Topcon umožňuje jednoznačné a rychlé mapování zájmového území. Například jednomužné řešení pomocí robotického systému. Toto řešení vám umožňuje měřit zájmové oblasti vašimi vlastními dálkově ovládanými robotickými totálními stanicemi.

Systém na míru zákazníka

Management nehod a systémy pro forenzní vyšetřování od firmy Topcon nabízí kompletní rozsah měřických zařízení. Různé přístroje mohou být na míru přizpůsobeny do jednoho systému se společným řídicím a kancelářským programem. Toto dělá systém Topcon rozšiřitelný a flexibilní. Pokud potřebuje vaše mapovací oddělení rozšířit, můžete ponechat stejné programy pro kontroléry a kancelářský program. Kontaktujte nás pro více informací, které vám mohou pomoci při plánování a sestavování vašeho rozpočtu.



Rychlá a jasná dokumentace

Čas a přesnost jsou nejdůležitější zvláště když se jedná o frekventované místo. Ať již se jedná o tragickou autonehodu nebo nehodu, která může vyústit v soudní spor. Řešení od firmy Topcon vám pomáhá přesně zdokumentovat a rychle uklidit místo nehody. Topcon má několik unikátních systémů, které v různých kombinacích vycházejí vstříc vašim typickým požadavkům pro práci v místech nehody. Léta zkušeností v měření s totálními stanicemi, fotogrammetrií, GPS a nyní i laserové skenování přispívají k tomu, aby tyto systémy pracovaly pro vás.

Školení a podpora

Můžeme vás rychle naučit jak pracovat s vaším zvoleným řešením. Topcon má velké zkušenosti v poskytování školení na specifické aplikace. Naši specialisté jsou vždy připraveni pomoci, když potřebujete vědět více.

Management nehod a systémy pro forenzní vyšetřování



Skenování (GLS)

- Rychlý sběr milionů bodů
- Záznam 360° snímku
- Bezhranolové a bezkontaktní měření
- Nastavení a ovládání jednou osobou
- Nejmodernější technika ve vyšetřování



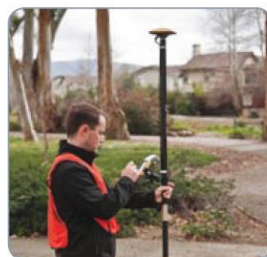
Image robotická totální stanice (IS)

- Záznam 360° snímku
- Skenování rychlostí 20 bodů za sekundu
- Nastavení a ovládání jednou osobou
- Dálkové ovládání pomocí PC
- Ukládání snímků k bodům



Totální stanice

Nejpoužívanější metodou mapování místa činu je totální stanicí. Tato technologie může používat měření na hranol a u některých modelů provádět měření přímo na povrch v bezhranolovém módu. Topcon nabízí různé modely vyhovující jak vašim potřebám, tak vašemu rozpočtu.



GNSS přijímače (GR-3 a GRS-1)

- Ovládání jednou osobou
- Centimetrová přesnost z GNSS
- Místní nebo síťové GNSS řešení
- Interní GSM/GPRS modem
- Bezdrátový sběr dat

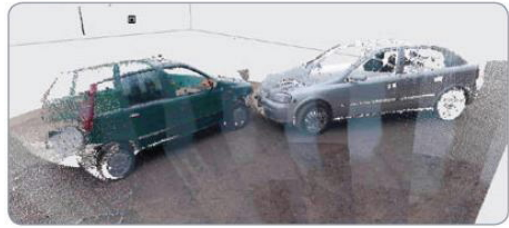


Fotografie (ImageMaster PRO)

- Blízká fotogrammetrie
- Použití digitální fotoaparát
- Bezkontaktní měření
- 3D model z fotografie

Vyberte si systém, který vyhovuje vašim vyšetřovacím a 3D modelovacím potřebám

Tento systém obsahuje laserový skener GLS-1500, který poskytuje měření o vysoké hustotě a přesnosti bodů. Zařízení umístěné na stativu sbírá body rychlostí 30000 bodů za sekundu z většiny povrchů až do vzdálenosti 330m. Tyto body jsou měřeny s přesností lepší než 4 mm. Současně může být uložen 360° panoramatický snímek. Tento snímek může být nahrán přes bodový povrch a vytvořit foto-realistický 3D model. Tento systém poskytuje jednu z nejrychlejších metod sběru dat z místa činu, které mohou být modelovány později v kanceláři.



Tyto balíčky obsahují buď IS nebo GPT-9000 robotické totální stanice. Oba přístroje poskytují jednomužné hranolové měření. Přesně mapované objekty jsou měřeny pomocí výtyčky s hranolem a neobsluhované robotizované totální stanice, která se automaticky natáčí. Snadno, rychle a přesně. Imaging robotická totální stanice používá pro sběr dat dvou kamer a skenování vaší zájmové oblasti můžete provádět až rychlostí 20 bodů za vteřinu.

Řady IS/9000 robotické totální stanice

- Přístroj sleduje hranol
- Přesné hranolové měření
- Ukládání dat do ručního kontroléru
- Bezhranolové měření dlouhých délek



GTS-750 a GPT-7500

- Operační systém Windows
- Bezhranolové měření dlouhých délek
- Přenos dat pomocí CF nebo USB karty
- Jasný, podsvícený, dotykový displej

GPT-3100N

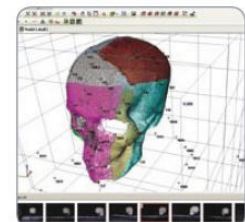
- Bezhranolová přesnost 3mm
- Ukládání dat do interní paměti
- Hranolové i bezhranolové měření
- Kompaktní a lehká konstrukce



Tyto systémy obsahují buď GR-3 nebo GRS-1 GNSS přijímače. Oba modely jsou lehké na výtyčce poskytují jednomužné mapování použitím GPS/GLONASS satelitů. Rozdíl mezi těmito dvěma systémy je v jednoduchosti spojení buď k lokální stanici nebo spojení do sítě permanentní stanic přes mobilní internet. Jestliže je vaše zájmové území pokryté GPRS signálem, vše co potřebujete je jeden GNSS rover. Jestliže nemáte pokrytí GPRS signálem nebo nemáte aktivní GPRS službu můžete zvážit použití vaší vlastní referenční stanice umístěné v blízkosti.



Tento systém je založen na programu ImageMaster PRO, který používá pro generování 3D modelů stereo páru fotografovaných objektů. Předmět může být velmi malý nebo velký jako například městský blok pak je fotografován ze vzduchu. Tato alternativa k leteckému snímku a laserovému skenování je velmi ekonomickým vstupem do 3D modelování. Pro vaše 3D modelování se používá jakákoliv digitální kamera s fixním objektivem.



Management nehod a systémy pro forenzní vyšetřování

Kompletní systém

- GLS-1500 Laserový Skener
- GR-3 nebo GRS-1 GNSS přijímač
- Image totální stanice
- Fotogrammetrický program



Skenování

- Rychlý sběr milionů bodů
- Záznam 360° snímků
- Bezkontaktní bezhranolové měření
- Ovládání jednou osobou
- Nejmodernější technologie ve vyšetřování



Image robotická totální stanice

- Záznam 360° panoramatických snímků
- Skenování rychlostí až 20 bodů za sekundu
- Ovládání jednou osobou
- Dálkové ovládání přes PC
- Uložený snímek pro každý bod



Robotická totální stanice

- Ovládání jednou osobou
- Přístroj sleduje hranol
- Přesné hranolové měření
- Ukládání dat do ručního polního záznamníku
- Bezhranolové měření až do 2000m



Totální stanice

- Kompaktní a lehké
- Ukládání dat do vnitřní paměti
- Hranolové i bezhranolové měření
- Cenově výhodné
- Možnost práce s polním záznamníkem



GNSS přijímače

- Ovládání jednou osobou
- Centimetrová přesnost
- Lokální nebo síťové GNSS řešení
- Interní GSM/GPRS modem
- Fotodokumentace



Fotogrammetrie

- Pozemní fotogrammetrie
- Použití digitální kamery
- Bezkontaktní měření
- 3D modelování ze snímků
- Výkonný PC program

