



OCT pro štěrbinové lampy Topcon
SL SCAN-1





SL SCAN-1

Před více než deseti lety způsobila optická koherentní tomografie (OCT) revoluci v diagnostice sítnice. Firma TOPCON uvedla jako první na trh v roce 2005 kombinaci 3D OCT se spektrální Fourierovou analýzou a sítnicové kamery. Tím se zasloužila o významný pokrok ve vývoji technologie OCT.

SL SCAN-1 jako první na světě nabízí možnost použití technologie OCT na šterbinové lampě. Přístroj obsahuje OCT se spektrální Fourierovou analýzou a umožňuje rychlé a snadné vyšetření předního a zadního segmentu oka na šterbinových lampách Topcon. Přístroj umožňuje kvalitní vyšetření pacienta již při jeho první návštěvě lékaře. Efektivní vyšetření s sebou přináší úsporu času pro obě strany.

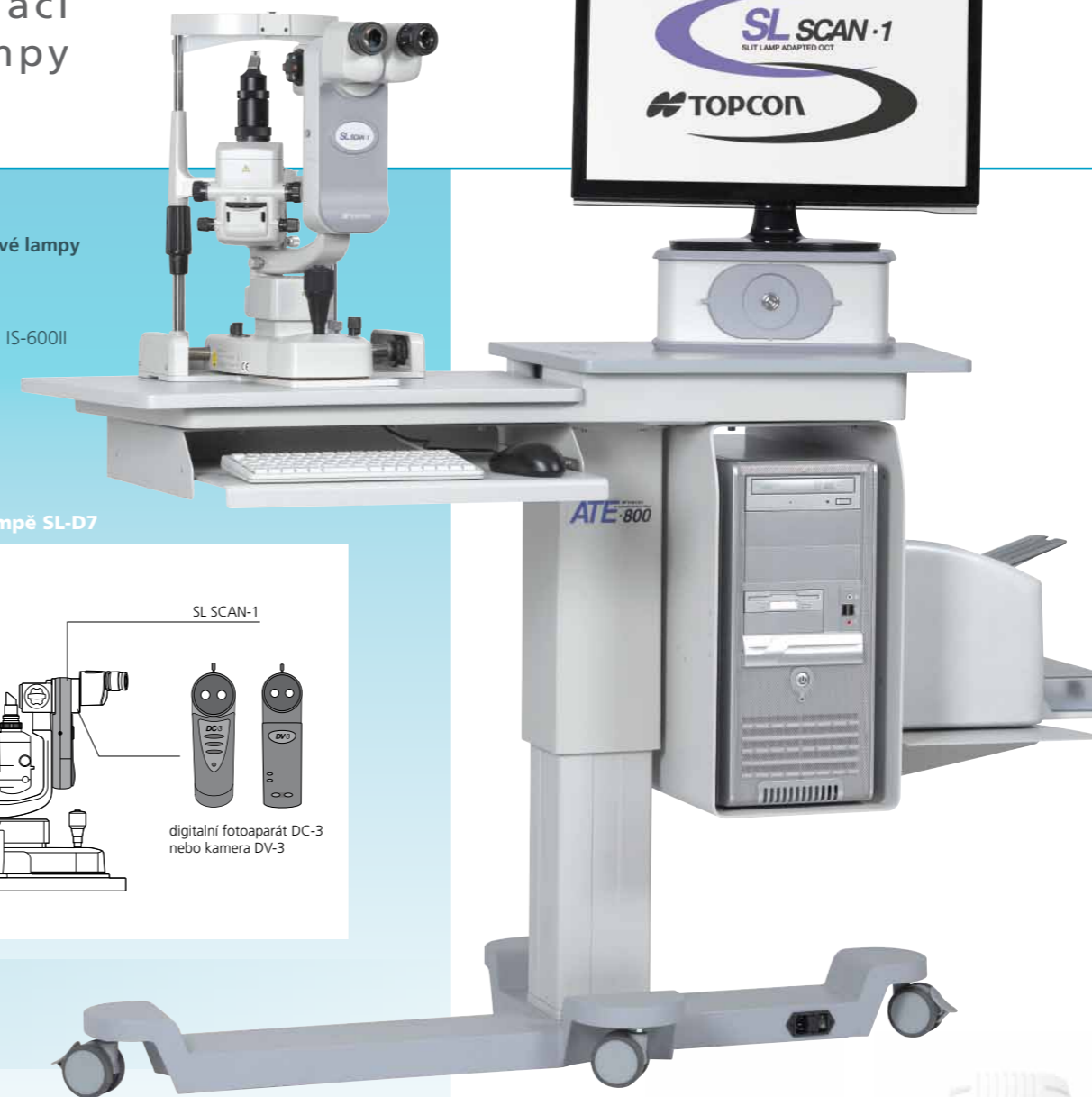
Práce s SL SCAN-1 je velmi jednoduchá. Stačí posadit pacienta, jednou rukou podržet čočku, druhou rukou zaostřit a stisknout tlačítko START na ovládací páce šterbinové lampy.



Příklady instalací šterbinové lampy

SL SCAN-1 lze instalovat na šterbinové lampy řady SL-D firmy TOPCON.

Vlevo:
Instalace na vyšetřovací jednotce Topcon IS-600II
Vpravo:
Instalace na el. stolku Topcon ATE-800



Volitelné příslušenství pro pozorování a snímání obrazu sítnice

Stolek s el. posuvem horní desky ATE-600 / 650 / 800

Digitální fotoaparát Topcon DC-3
Digitální fotoaparát DC-3 v kombinaci s SL SCAN-1 dovoluje uložit do počítače kromě skenu také vysoce kvalitní barevný snímek předního nebo zadního segmentu.
- perfektní přístroj pro snímání a ukládání velmi kvalitních snímků a videa
- citlivý CCD snímač s rozlišením 3264 x 2448 tj. 8 MPx
- pozorování a ukládání videa s rozlišením 1200 x 900 / 15 sn/sec. / Mpeg-4
- technika snímání „co vidím to nafotím“



Digitální kamera Topcon DV-3
Digitální kamera DV-3 v kombinaci s SL SCAN-1 dovoluje uložit do počítače kromě skenu také barevný snímek předního nebo zadního segmentu.
- rychlý snímání prvek C-MOS 10 bit s rozlišením 2048 x 1536, tj. 3,14 MPx
- kvalitní video s rozlišením až 2048 x 1536 / 3,75 20 sn/sec.
- ukládání videa s rozlišením 1024 x 768 / 20 sn/sec / Mpeg-4
- integrovaná vypínatelná clona pro zvětšení hloubky ostrosti
- integrovaný vypínatelný žlutý filtr zajišťující vysokou kvalitu fluo snímků
- technika snímání „co vidím to nafotím“

Šterbinový adapter Topcon FV-1A
Adapter omezuje odlesky vznikající při pozorování sítnice. Lze jej používat nezávisle, tj. také na šterbinové lampě bez SL SCAN-1.

Čočka s držákem Topcon FV-1L
Čočka v držáku dovoluje pozorování sítnice pod úhlem cca 30°. Pro snímání a ukládání snímků sítnice se aktuálně doporučuje použít digitální fotoaparát Topcon DC-3 nebo digitální kameru Topcon DV-3.



Přehled kombinací

čočka	FV-1L	FV-1A	komentář
✓	-	-	standardní metoda pozorování
✓	-	✓	standardní metoda pozorování bez odlesků
-	✓	-	pozorování pod úhlem 30°
-	✓	✓	pozorování pod úhlem 30° bez odlesků

Jednoduchá obsluha

1 Držte čočku před okem.



2 Zaostřete a stisknete tlačítko START na ovládací páce. Na pozorované části oka se objeví skenovací čára a na monitoru počítače živý obraz B-skenu.



3 Stisknete znovu tlačítko START na ovládací páce. Výsledný sken se zobrazí na monitoru počítače. Chcete-li sejmut další snímek, postup opakujte.



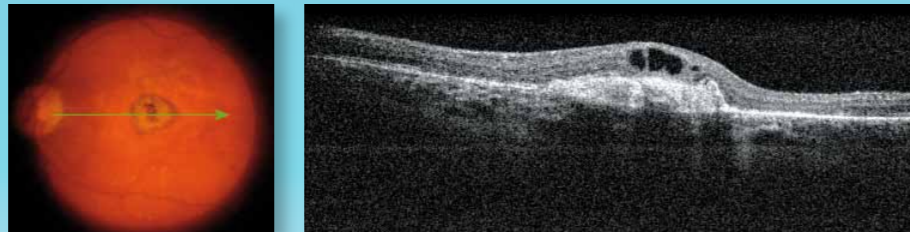
4 Uložte do počítače snímky zobrazené na monitoru. Uložené snímky lze v případě síťového propojení ihned prohlížet na dalších pracovištích.



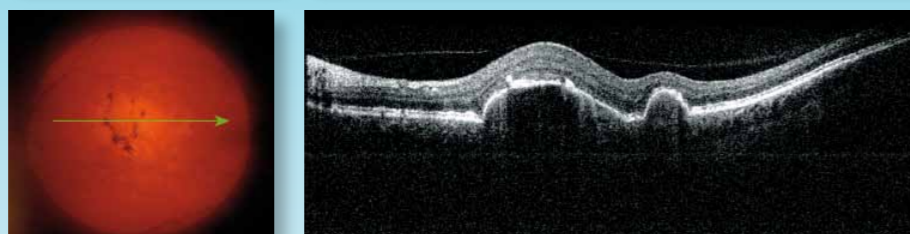
Ukázky snímků a skenů

Délka OCT B-skenů na sítnici je cca 12 mm. To představuje úhel snímání cca 40°, takže lze snadno vyšetřovat i periferii sítnice. Štěrbínová lampa vybavená SL SCAN-1 a digitálním fotoaparátem dovoluje uložit do počítače současně s OCT B-skenem i kvalitní barevný snímek sítnice.

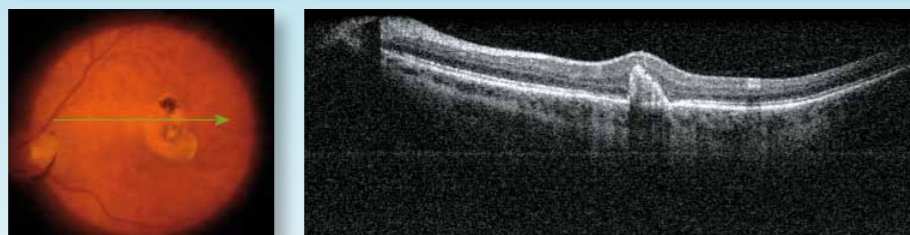
Idiopatická choroidální neovaskularizace



Okulní neovaskularizace AMD, odloučení pigmentového epitelu a ustupující subretinální edém



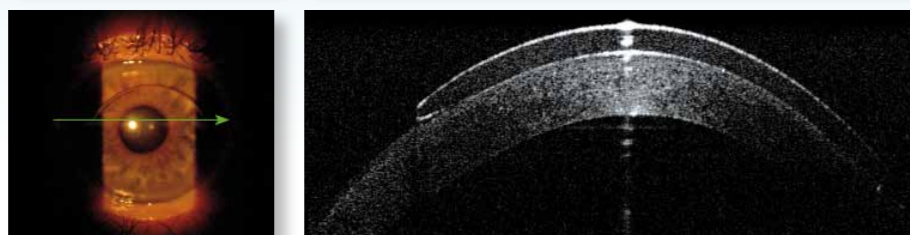
Neovaskularizace na okraji staré chorioretinální jizvy



Předněkomorový úhel

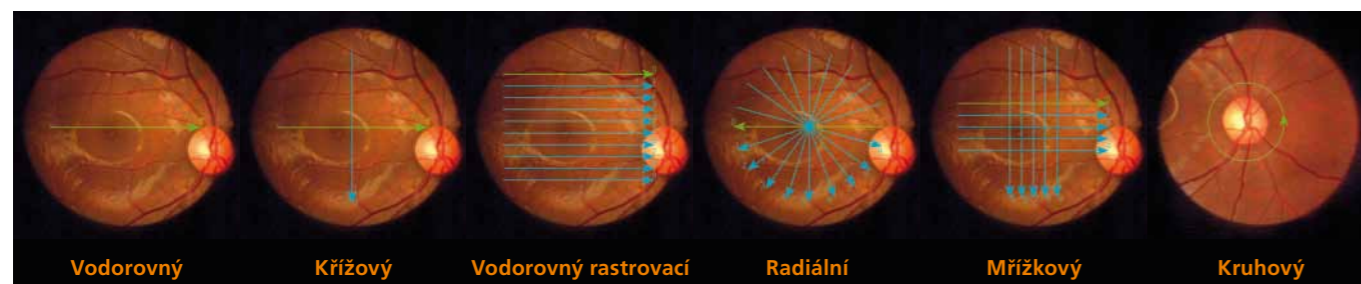


Rohovka + kontaktní čočka



Přehled typů skenů

Přístroj SL SCAN-1 nabízí uživateli celkem 6 typů OCT B-skenů.



SL SCAN-1



Technické specifikace

Podélné rozlišení	8-9 μm (v tkáni)
Skenovací rychlost	5000 A-skenů/sec.
Příčné rozlišení	$\leq 20 \mu\text{m}$
Rozsah dioptrií	$\pm 20 \text{ D}$
Pozorované segmenty	Posterior / Anterior
Typy skenů	vodorovný / křížový / vodorovný rastrovací / radiální / mřížkový / kruhový
Skenovací rozsah	2-12 mm Posterior 8-12 mm Anterior (10x) 2-4 mm Anterior (25x)
Skenovací paprsek	dioda SLD, vlnová délka 840 nm
Naváděcí paprsek	dioda, vlnová délka 650 nm
Napájení	230 V, 50/60 Hz
Příkon	max. 80 W

EXKLUZIVNÍ DISTRIBUTOR OPTICKÝCH A OFTALMOLOGICKÝCH PŘÍSTROJŮ TOPCON PRO ČESKOU A SLOVENSKOU REPUBLIKU A RAKOUSKO



GEODIS BRNO, spol. s r.o., Lazaretní 11a, 615 00 Brno, ČR, Telefon: +420 538 702 040*, Fax: +420 538 702 061, E-mail: opticatopcon@geodis.cz
 GEODIS BRNO, spol. s r.o. - pracoviště PRAHA, Beranových 65, 199 21 Praha 9 - Letňany, ČR, Telefon/fax: +420 283 923 015-17*, E-mail: obchod@geodispraha.cz
 GEODIS SLOVAKIA, s.r.o., Medený Hámor č. 15, 974 01 Banská Bystrica, SR, Telefon: +421 48 4318 301, Fax: +421 48 4318 310, E-mail: geodis@geodis.sk
 GEODIS AUSTRIA GmbH, campus21 - BUSINESSZENTRUM WIEN SÜD, Liebermannstr. A01 304, Büro 7, 8, 2345 Brunn am Gebirge, Rakousko, Telefon: +43-1-866 702 1550, Fax: +43-1-866 702 1554, E-Mail: topconbusiness@geodisgroup.at, topconservice@geodisgroup.at, Mobil: +43-699-133333 86-89

www.geodis.cz ■ www.geodis.sk ■ www.geodisgroup.at



ČLEN ■ GEODIS GROUP